



DISEÑO CONTROL Y TRANSFERENCIAS S.A. DE C.V.
 TEL 55524531 Y 55528273(FAX)

Cargador de Baterías Tipo U

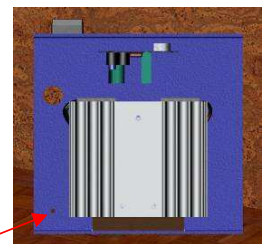
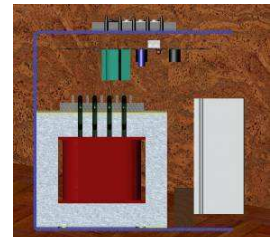
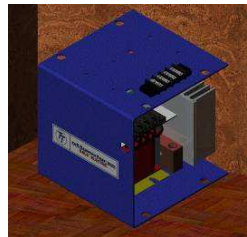
El presente documento describirá las características y especificaciones de los cargadores de baterías tipo U versión 2.1 de Flotación.

Especificaciones Generales:

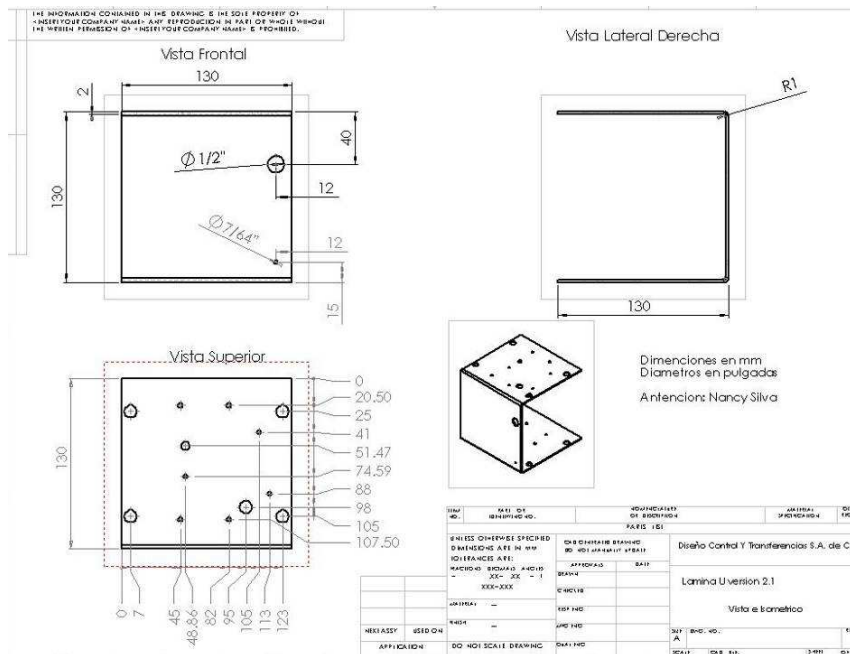
Dimensiones:

1. Lamina:
 - a. Ancho: 13 cm.
 - b. Alto: 13 cm.
 - c. Profundidad: 13 cm.
2. Maximas
 - a. Ancho: 13 cm.
 - b. Alto: 13.95 cm. *
 - c. Profundidad: 13.98 cm. *
3. Montaje por medio de 4 perforaciones de 3/8" en la parte inferior interna.

*Incluyendo clema de conexiones y disipador



Perforación para puesta a tierra



ventas @dctmexico.com.mx
 www.dctmexico.com.mx

Oficina Ciudad de México

Tel: (55)55524531 y 55528273
 Ret 8 # 9 de Fernando I y C.
 Col. Jardín. Balbuena
 México D.F. C.P. 15900

Bodegas Otumba Estado de México

Porfirio Díaz #21
 Col. Centro
 Otumba, Estado de México.
 C.P. 55900



DISEÑO CONTROL Y TRANSFERENCIAS S.A. DE C.V.

TEL 55524531 Y 55528273(FAX)

Especificaciones.

ventas @dctmexico.com.mx

www.dctmexico.com.mx

Modelos	BC524220FR/50	BC524127FR	BC512220FR/50	BC512127FR	Unidades
Entrada Nominal	220	127	220	127	Volts ac
Rango de entrada	220-277	110-127	220-277	110-127	Volts ac
Salida Nominal	27.5* ¹	27.5* ¹	14.5* ¹	14.5* ¹	Volts dc
Rango de Salida	0-30	0-30	0-16	0-16	Volts dc
Frecuencia Entrada	50/60	50/60	50/60	50/60	Hz
Transformador	75* ²	75* ²	75* ²	75* ²	VA
Protección de corto circuito	SI	SI	SI	SI	NA
Corriente max. En corto circuito	1	1	2	2	Amperes
I de Flotación	0.5	0.5	0.5	0.5	Amperes
I max de salida	3.125	3.125	6.25	6.25	Amperes
Rizo	0.15	0.15	0.15	0.15	%
Regulación	0.5	0.5	0.5	0.5	%
Tipo Ajuste	Potenciómetro Multivuelatas (10 vueltas)	Potenciómetro Multivuelatas (10 vueltas)	Potenciómetro Multivuelatas (10 vueltas)	Potenciómetro Multivuelatas (10 vueltas)	NA
Filtro RLC	SI	SI	SI	SI	NA
Capacidad de Fusible de salida	5	5	5	5	Amperes
Interruptor de encendido robusto	SI	SI	SI	SI	NA
Peso	2.5	2.5	2.5	2.5	Kg.
Instrumentación	no	no	no	no	NA

Nota:

*1 Ajustado a este voltaje para garantizar una corriente de flotación adecuada +/- 0.5 volts.

*2 Transformador diseñado para garantizar una operación correcta en 50 y 60Hz.

Generales:

+1 Cargador de tipo flotación para sostenimiento y carga continua. De requerirse carga súbitas y rápidas favor de ver especificaciones de cargador de ALTA CAPACIDA.

+2 Nos reservamos el derecho de cambio de especificaciones sin previo aviso.

Oficina Ciudad de México

Tel: (55)55524531 y 55528273
Ret 8 # 9 de Fernando I y C.
Col. Jardín. Balbuena
México D.F. C.P. 15900

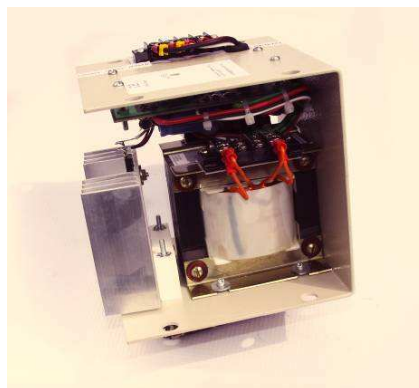
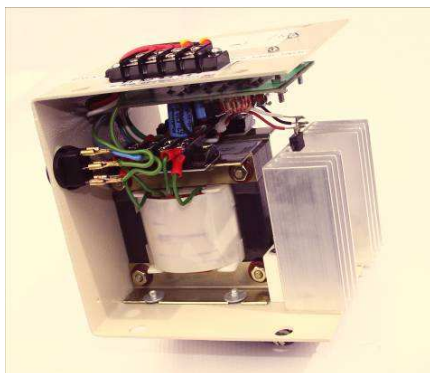
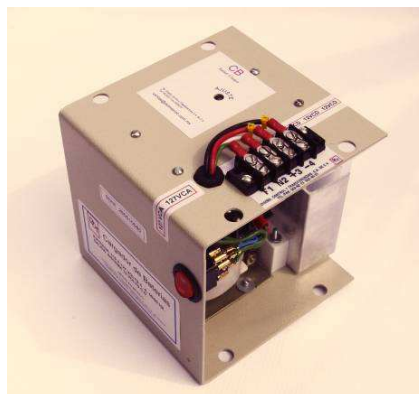
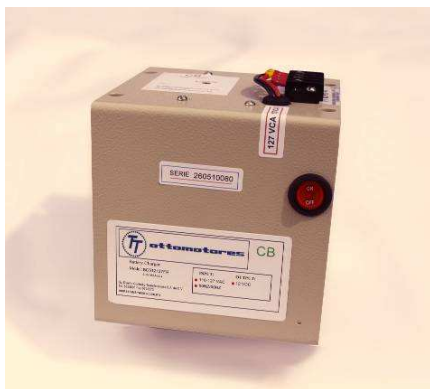
Bodegas Otumba Estado de México

Porfirio Díaz #21
Col. Centro
Otumba, Estado de México.
C.P. 55900



DISEÑO CONTROL Y TRANSFERENCIAS S.A. DE C.V.

TEL 55524531 Y 55528273(FAX)



ventas @dctmexico.com.mx

www.dctmexico.com.mx

Oficina Ciudad de México

Tel: (55)55524531 y 55528273
Ret 8 # 9 de Fernando I y C.
Col. Jardín. Balbuena
México D.F. C.P. 15900

Bodegas Otumba Estado de México

Porfirio Díaz #21
Col. Centro
Otumba, Estado de México.
C.P. 55900



Cargador de Baterías Tipo L

El presente documento describirá las características y especificaciones de los cargadores de baterías tipo L versión 3 de Flotación.

Especificaciones Generales:

Dimensiones:

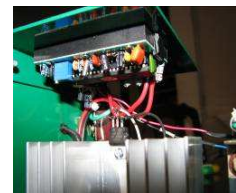
1. Lamina:
 - a. Ancho: 13 cm.
 - b. Alto: 15 cm.
 - c. Profundidad: 20 cm.
2. Maximas
 - a. Ancho: 13 cm.
 - b. Alto: 15 cm. *
 - c. Profundidad: 22 cm. *

*

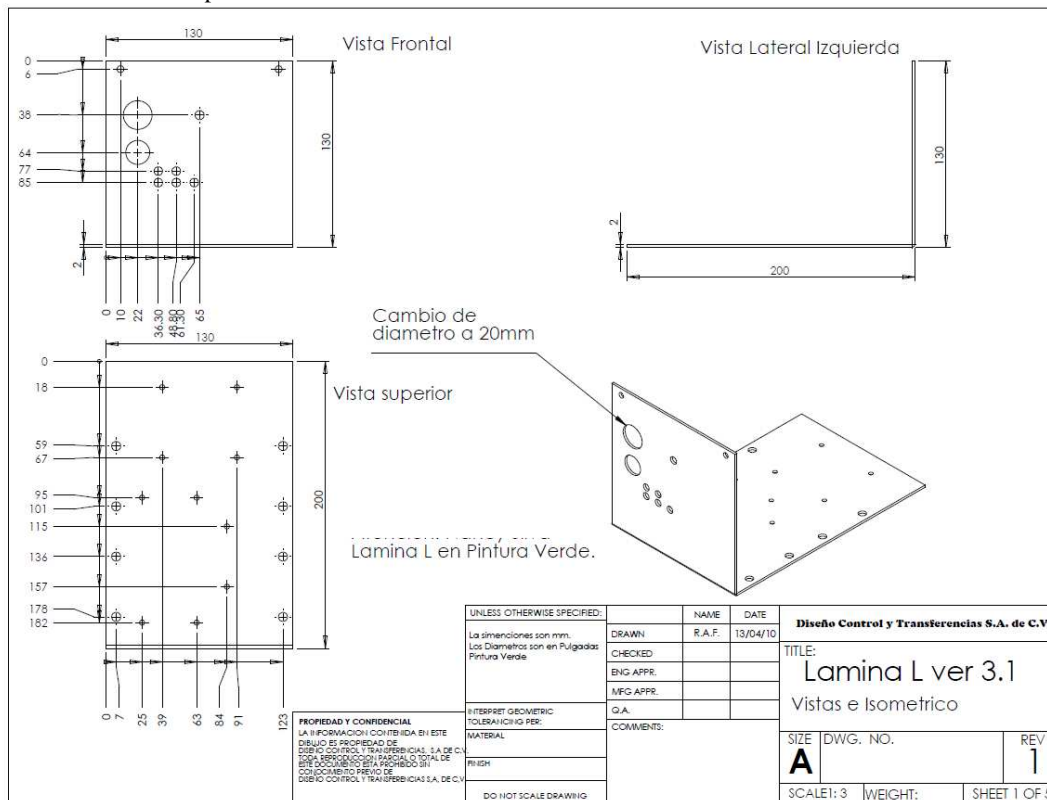
I
n

cluyendo clema de conexiones y disipador

3. Montaje por medio de 6 perforaciones de 3/8" en la parte inferior interna.



ventas @dctmexico.com.mx
 www.dctmexico.com.mx



Oficina Ciudad de México

Tel: (55)55524531 y 55528273
Ret 8 # 9 de Fernando I y C.
Col. Jardín. Balbuena
México D.F. C.P. 15900

Bodegas Otumba Estado de México

Porfirio Díaz #21
Col. Centro
Otumba, Estado de México.
C.P. 55900



DISEÑO CONTROL Y TRANSFERENCIAS S.A. DE C.V.

TEL 55524531 Y 55528273(FAX)

Especificaciones.

ventas @dctmexico.com.mx

www.dctmexico.com.mx

Modelos	BC524220CA/50	BC524127CA	BC512220CA/50	BC512127CA	Unidades
Entrada Nominal	220	127	220	127	Volts ac
Rango de entrada	220-277	110-127	220-277	110-127	Volts ac
Salida Nominal	27.5* ¹	27.5* ¹	14.5* ¹	14.5* ¹	Volts dc
Rango de Salida	0-30	0-30	0-16	0-16	Volts dc
Frecuencia Entrada	50/60	50/60	50/60	50/60	Hz
Transformador	75* ²	75* ²	75* ²	75* ²	VA
Protección de corto circuito	SI	SI	SI	SI	NA
Corriente max. En corto circuito	1	1	2	2	Amperes
I de Flotación	0.5	0.5	0.5	0.5	Amperes
I max de salida	3.125	3.125	6.25	6.25	Amperes
Rizo	0.15	0.15	0.15	0.15	%
Regulación	0.5	0.5	0.5	0.5	%
Tipo Ajuste	Potenciómetro Multivuelts (10 vueltas)	Potenciómetro Multivuelts (10 vueltas)	Potenciómetro Multivuelts (10 vueltas)	Potenciómetro Multivuelts (10 vueltas)	NA
Filtro RLC	SI	SI	SI	SI	NA
Capacidad de Fusible de salida	5	5	5	5	Amperes
Interruptor de encendido robusto	SI	SI	SI	SI	NA
Peso	2.5	2.5	2.5	2.5	Kg.
Instrumentación	SI	SI	SI	SI	NA

Nota:

*1 Ajustado a este voltaje para garantizar una corriente de flotación adecuada +/- 0.5 volts.

*2 Transformador diseñado para garantizar una operación correcta en 50 y 60Hz.

Generales:

+1 Cargador de tipo flotación para sostenimiento y carga continua. De requerirse carga súbitas y rápidas favor de ver especificaciones de cargador de ALTA CAPACIDA.

+2 Nos reservamos el derecho de cambio de especificaciones sin previo aviso.

Oficina Ciudad de México

Tel: (55)55524531 y 55528273
Ret 8 # 9 de Fernando I y C.
Col. Jardín. Balbuena
México D.F. C.P. 15900

Bodegas Otumba Estado de México

Porfirio Díaz #21
Col. Centro
Otumba, Estado de México.
C.P. 55900



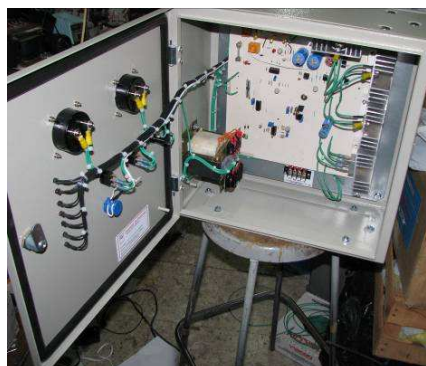
CARGADOR DE BATERIAS ALTA CAPACIDAD **DE 5A. a 30AMPS**

Características:

- Rectificación de onda completa.
- Alimentación 120 o 220V 0 277 alterna
- Capacidades de 5 a 30 amps.
- Con protecciones
 - Corto circuito
 - Voltaje Inverso
 - Sobre carga
 - Supresor de picos.
- Medición
 - Voltmetro (Opcion Digital)
 - Ampermetro (Opcion Digital)



- Funcionamiento:
 - El cargador mandara un nivel alto de voltaje de carga con una corriente de carga que ira reduciéndose hasta que pase el cargador a un nivel de flotación
 - Voltaje de flotación por celda de 2.17Volts
 - Voltaje de ecualización por celda de 2.33 Volts
 - Dos modos de trabajo.
 - Por flotación.
 - Por Nivel de carga o voltaje.
- Gabinete NEMA 1



ventas @dctmexico.com.mx
www.dctmexico.com.mx

Oficina Ciudad de México

Tel: (55)55524531 y 55528273
Ret 8 # 9 de Fernando I y C.
Col. Jardín. Balbuena
México D.F. C.P. 15900

Bodegas Otumba Estado de México

Porfirio Díaz #21
Col. Centro
Otumba, Estado de México.
C.P. 55900